

# Willkommen zum Business Talk

Werteorientierte Führung mit dem Anti-Bias-Ansatz

31. Januar 2024, 9:00 Uhr bis 11:00 Uhr  
KWB, Hamburg



**Dr. Rita Panesar**  
Expertinnen-Netz.  
Mentoring für Frauen



**Silke Potthast**  
WOMENOMICS

## Agenda

9:00 Uhr  
Begrüßung und Netzwerken  
beim Frühstück

9:30 Uhr  
Impuls

9:45 Uhr  
Gruppenarbeit und Austausch

# Ziele

---

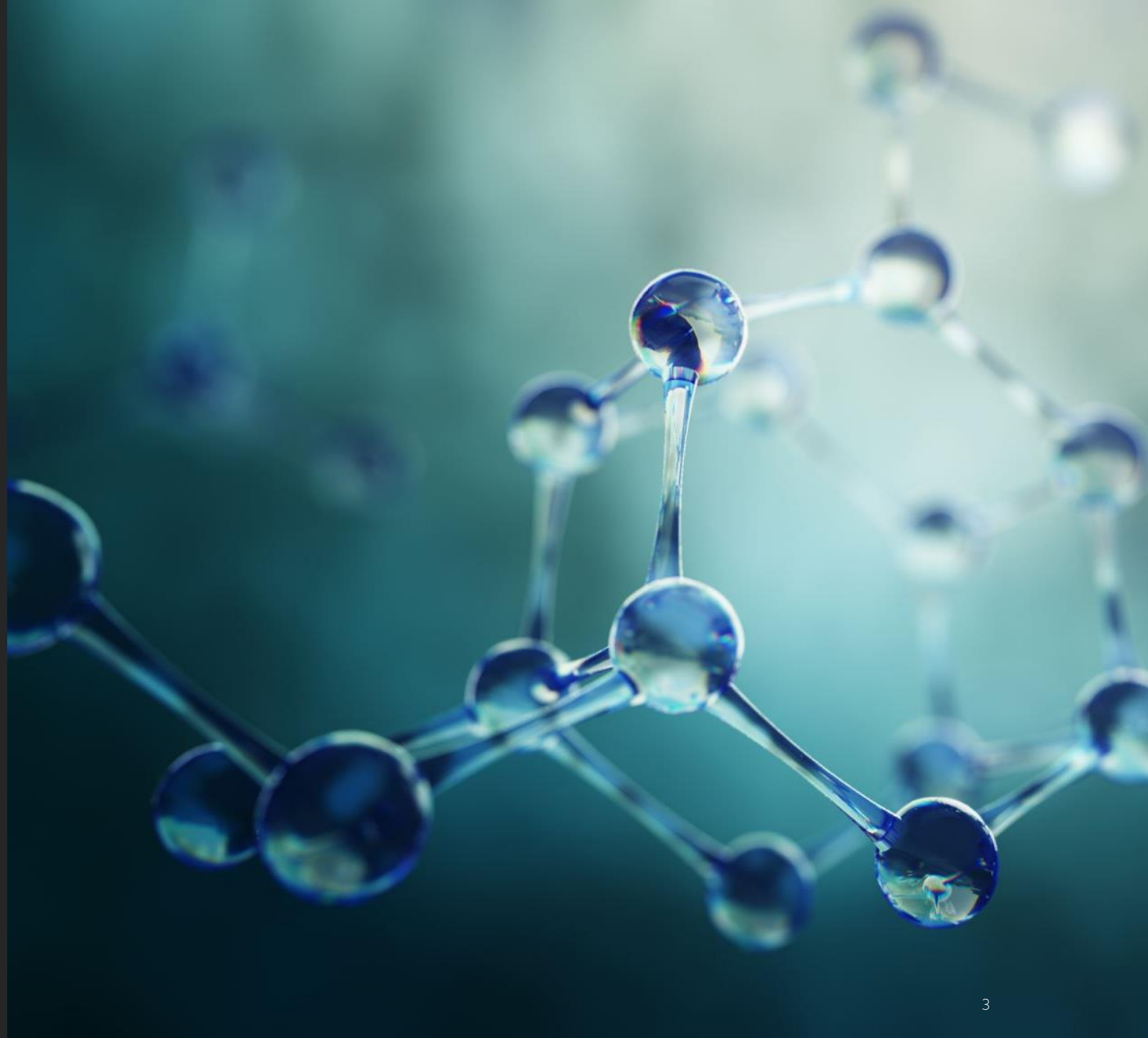
Impulse geben, Wissen teilen, Kompetenzen vernetzen

- Auseinandersetzung mit wertorientierter Führung
- Abgleich mit dem persönlichen Führungsalltag
- Austausch und Vernetzung stärken
- Wie kann der Anti-Bias-Ansatz bei einer wertorientierten Führung unterstützen?

# Agenda

---

- Frühstück
- Impuls wertorientierte Führung mit dem Anti-Bias-Ansatz
- Austausch in kleinen Gruppen
- Ausstellung Ergebnisse mit Frühstück
- Ausblick



# Werteorientierung: Bedeutung für Führungskräfte

---

- Die eigenen Führungswerte kennen und konsistent danach handeln
- Die persönlichen Werte der jeweils geführten Mitarbeiter\*innen wahrnehmen und ernst nehmen
- Die Unternehmenswerte als Vorbild vorleben



Werteorientierte  
Führung =  
kongruent



- Bei mir sein
- Bei den anderen sein
- Im Kontext sein

# „Bias“ (engl.)

Vorurteil

Voreingenommenheit

Schiefelage

## WAS GIBT MENSCHEN MACHT ?

(+/-)

- ▷ Geld
- ▷ Beziehungen
- ▷ Wissen
- ▷ Bildung
- ▷ Einfluss, Position
- ▷ Sprache
- ▷ Zugehörigkeit zur Mehrheit
- ▷ Geschlecht
- ▷ Hautfarbe
- ▷ Körperliche Kraft
- ▷ Waffen
- ▷ Netzwerke
- ▷ Gesundheit
- ▷ Beliebtheit
- ▷ Titel
- ▷ Selbstbewusstsein
- ▷ Besitz, Statussymbole
- ▷ Ressourcen
- ▷ Aussehen, Charisma
- ▷ Nationalität, Pass
- ▷ Herkunft
- ▷ Skrupellosigkeit
- ▷ Schwäche der anderen
- ▷ sexuelle Orientierung
- ▷ Religion
- ▷ Habitus
- ▷ Uniform
- ▷ Unterstützung
- ▷ Körpergröße
- ▷ Stimme

# Anti-Bias-Ansatz

---

Entwickelt in den USA und Südafrika

Merkmalsübergreifend

Beginnt beim Einzelnen

Ermöglicht Vorurteilsstrukturen in  
Organisationen zu entlarven

Foto Pexels/ Mental Health America



# Anti-Bias-Ziel 1

---



Starkes Selbstbewusstsein  
entwickeln

(Ich-/Gruppenidentität) ohne  
Überlegenheitsgefühl

Foto Pexels/ RDNE Stock Project



# Anti-Bias-Ziel 2

---

Sich angesichts von  
Unterschieden wohlfühlen.  
Empathie, Wertschätzung,  
Respekt.

Foto Pexels/ Kelvin Agustinus





# Anti-Bias-Ziel 3

---

Kritisches Denken über  
Vorurteile, unfaire Bilder,  
Verhaltensweisen,  
Äußerungen erkennen,  
darüber sprechen können

Foto Pexels/ Pavel Danilyuk



# Anti-Bias-Ziel 4

---

Verändern und  
verlernen  
diskriminierender  
Verhaltensweisen.

Aktionen gegenüber  
Ungerechtigkeiten

# Gruppenarbeit

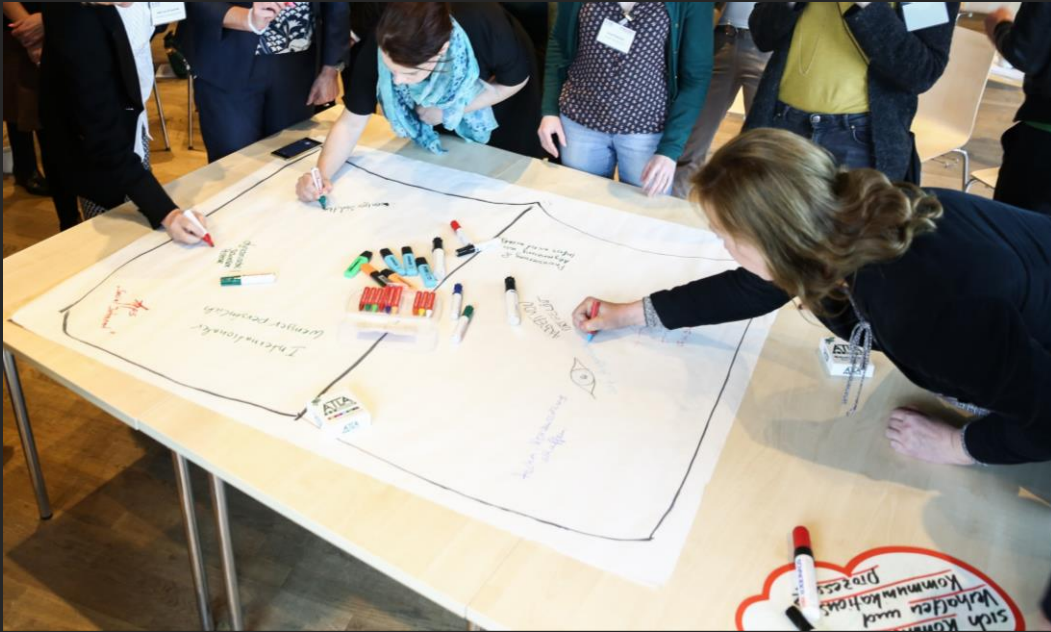


Foto: Ulrich Perrey

Berichtet einander:

- Welche Werte bestimmen Dein Führungsverhalten?
- Was lebst Du davon schon?
- Was ist schwierig in der Umsetzung? Was denkst Du, warum?

Diskutiert:

- Wie agiert Ihr in den Spannungsfeldern?
- Welche Unterstützung braucht Ihr?

Stellt Euren Diskussionsprozess durch Skizzen auf einem Flip dar! (kein Anspruch auf „schöne Bilder“)

# Spannungsfelder

---

Wie halte ich sie als Führungskraft aus?

Wie nutze ich sie produktiv?

Wie positioniere ich mich?

Wie kommuniziere ich meine Position?



# Vielen Dank für die Aufmerksamkeit



Dr. Rita Panesar  
040 334241 422  
[rita.panesar@kwb.de](mailto:rita.panesar@kwb.de)

Leitung  
Expertinnen-Netz.  
Mentoring für Frauen

Das "Expertinnen-Netz. Mentoring für Frauen" wird im Rahmen des Projekts "Fachkräfte für Hamburg" unter dem Dach der KWB e. V. von der Sozialbehörde der Freien und Hansestadt Hamburg finanziert.

**KWB** Koordinierungsstelle  
Weiterbildung  
und Beschäftigung e.V.



Silke Potthast  
040 334241 418  
[silke.potthast@kwb.de](mailto:silke.potthast@kwb.de)

Leitung  
WOMENOMICS  
Erfolgreich führen

Womenomics wird unter dem Dach der KWB Management GmbH umgesetzt.

